



КОМИТЕТ ПО ТАРИФАМ
САНКТ-ПЕТЕРБУРГА
СПБ ГБУ «ЦТЭО»



ИТОГИ РАБОТЫ
по повышению эффективности мероприятий
по внедрению инновационных изобретений, полезных
моделей, отобранных по результатам патентного поиска
ЗА 2016 ГОД

Докладчик:
Директор СПб ГБУ «ЦТЭО»
Н.А. Гаврилов

Санкт-Петербург
2017 год

п.5.1 протокола № 246 от 10.11.2016 совещания под председательством вице-губернатора Санкт-Петербурга И.Н.Албина по вопросу повышения эффективности мероприятий по внедрению ИОГВ СПб инновационных изобретений, полезных моделей, отобранных по результатам патентного поиска



2016 год

4 заседания
рабочей группы



На базе СПб ГБУ «Центр тарифно-экспертного обеспечения» создана рабочая группа

Разработаны и направлены в ИОГВ методические указания по разработке и внедрению научно-технической продукции, в который были включены механизмы оценки эффективности внедрения инноваций.



Разработана и утверждена для обобщения сведений с 1 квартала 2017 года новая форма предоставления ИОГВ информации об отобранных для внедрения научно-технических продуктах

Начата работа по формированию межотраслевого реестра инноваций, изобретений и интеллектуальной собственности

Проведен анализ существующих нормативных документов в области интеллектуальной собственности.



Рабочей группой - выявлена невозможность в рамках своих полномочий создания межотраслевого стандарта.



определена возможность разработки стандартов организаций.

По созданию стандартов организаций разработаны и направлены в ИОГВ рекомендации



Образовательная деятельность



В рамках реализации постановления Правительства Санкт-Петербурга от 13 мая 2014 года №355 «О стратегии экономического и социального развития Санкт-Петербурга на период до 2030 года» в части 1.3.1 «Модернизация и развитие экономики, формирование экономики знаний» Комитетом по тарифам Санкт-Петербурга и ГБУ «ЦТЭО» совместно с кафедрой «Экономики и управления городом и городской инфраструктурой» ФГБОУ ВО «Санкт-Петербургский государственный экономический университет» **разработана магистерская программа для нужд города и крупнейших предприятий промышленно-транспортного комплекса и энергетической отрасли в сфере тарифного регулирования и финансового контроллинга.**

Программа будет реализовываться в рамках федерального государственного образовательного стандарта высшего образования по профилю «Управление инженерной инфраструктурой и ресурсами территорий» по направлению подготовки 38.04.04 «Государственное и муниципальное управление».



Магистерская программа

С целью создания актуальной магистерской программы для подготовки действительно востребованных специалистов ГБУ «ЦТЭО» провел **анкетирование исполнительных органов государственной власти Санкт-Петербурга блока городского хозяйства, их подведомственных учреждений, а также крупнейших предприятий города.**



В результате анализа 19 модулей программы из 27 (или 70%) будут составлять предметы с наивысшим рейтингом по результатам анкетирования, т.е. предметы, отражающие реальные потребности ИОГВ и крупнейших ресурсоснабжающих и транспортных организаций.

Программа была успешно представлена на Ученом совете СПбГЭУ для утверждения к приему магистрантов на обучение в 2017 году.

Балансовая и Функциональная модели Межотраслевой баланс ресурсов систем коммунальной инфраструктуры и энергетики

В 2017 году были выполнены работы по методическому обеспечению деятельности СПб ГБУ «ЦТЭО» по экспертизе обоснованности натуральных и стоимостных показателей в проектах производственных и инвестиционных программ предприятий, осуществляющих регулируемые виды деятельности.

Таблица 1.11. Анализ тарифов (Фонд 2017г.)

Таблица 1.12. Межотраслевой баланс ресурсов (Фонд 2017г.)

Таблица 1.13. Структура затрат на содержание объектов (Фонд 2017г.)

№ п/п	Организация	Источники прогнозных значений	Объем реализации	Средний тариф (Равновесная стоимость)**	Выручка, млрд. руб.	Ожидаемое отклонение, млрд. руб.	Полная равновесная стоимость ресурса*	Общие затраты, млрд. руб.
1	ГУП "ГЭК СПб"	КТ ИРТ (ср.) ГУП "ГЭК СПб"	17 024 тыс. Гкал 16 416 тыс. Гкал 17 024 тыс. Гкал	2 045 руб./Гкал 33,46 35,87	34,81 33,46 35,87	1,35	2 234 руб./Гкал	36,68
2	ООО "ИТЭ"	КТ ИРТ (ср.)	2 980 тыс. Гкал 2 752 тыс. Гкал	1 614 руб./Гкал 1 827 руб./Гкал	4,81 5,03	-0,22	2 001 руб./Гкал	5,03
3	НАО "ТЭК-1"	КТ ИРТ (ср.) НАО "ТЭК-1"	17 910 тыс. Гкал 16 362 тыс. Гкал 17 133 тыс. Гкал	1 373 руб./Гкал 1 653 руб./Гкал 2 217 руб./Гкал	24,60 27,05 37,98	-3,45	1 687 руб./Гкал	27,60
4	АО "Теплодет"	КТ ИРТ (ср.) АО "Теплодет"	17 561 тыс. Гкал 15 842 тыс. Гкал 16 774 тыс. Гкал	414 руб./Гкал 507 руб./Гкал 764 руб./Гкал	7,28 8,04 12,81	-0,76	542 руб./Гкал	9,39
5	ГУП "Волокола СПб" (водоснабжение)	КТ ИРТ (ср.) ГУП "ВДКН СПб"	514 918 тыс. куб. м 486 713 тыс. куб. м 514 918 тыс. куб. м	25,8 руб./куб. м 30,5 руб./куб. м 26,0 руб./куб. м	13,26 14,83 13,41	-1,57	37,1 руб./куб. м	16,92
6	ГУП "Волокола СПб" (водопроводение)	КТ ИРТ (ср.) ГУП "ВДКН СПб"	526 946 тыс. куб. м 502 399 тыс. куб. м 526 946 тыс. куб. м	25,8 руб./куб. м 22,8 руб./куб. м 25,5 руб./куб. м	13,59 11,45 13,44	2,14	32,3 руб./куб. м	22,61
					Сумма отклонения		-0,14	118,23

*Полная равновесная стоимость ресурса - это полный объем затрат на развитие и функционирование системы
 **Равновесная стоимость - полная равновесная стоимость ресурса - капитальные затраты





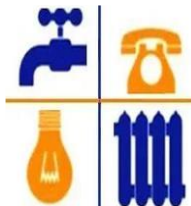
Функциональная модель поддерживает следующие процедуры:



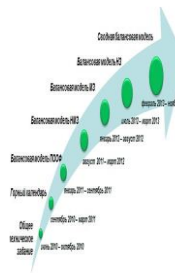
Автоматизированный ввод сведений, представленных от РСО в регламентированных формах



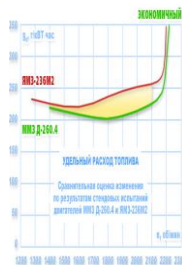
Проверка целостности, достаточности и непротиворечивости представленных сведений



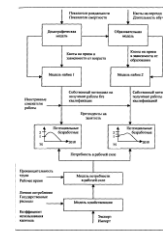
Формирование Балансовой модели СКИ (72*72) из Балансовых моделей ресурсоснабжающих организаций



Формирование Балансовой модели уровня отраслей (5*5)



Сценарное моделирование для получения Прогноза потребления и Прогноза удельных затрат на производство



Построение Балансовых моделей уровня отраслей (5*5) для каждого года на заданном горизонте планирования





Спасибо за внимание!

